



アカシア床板

トラック用アカシア集成材

植林木アカシアを100%利用の
環境に配慮したトラック・トレーラー用床板です。



トラック床板はアカシアの時代へ

トラック・トレーラー用床板は、アカシアの時代へ



アピトンより軽量

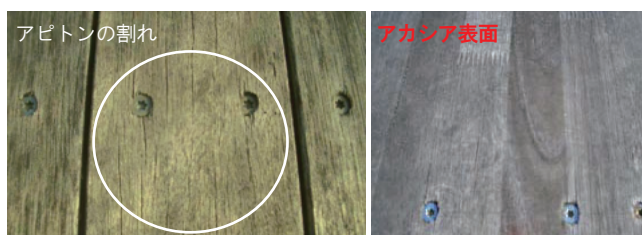
約50kg軽量化

	アピトン	アカシア
平均比重	0.81	0.62
床板重量(4t車)	約220kg	約168kg

割れ・ささくれが少ない

2年間の屋外暴露試験

アピトンとアカシア床板を屋外に暴露し、表面の劣化を比較



ホルムアルデヒド放散量少

ホルムアルデヒド放散量 0.06mg/l (試験:合板検査会)

高い性能

ハンドリフター走行試験

実際のトラックと同じ仕様で設置したアカシア床板に
1000kgの重量を載せたハンドリフターで走行試験を実施(総重量:1100kg)



フィンガージョイント部



幅方向接着部



色味の異なる部分



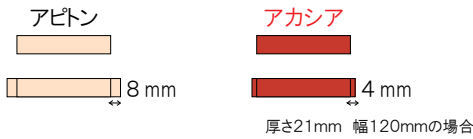
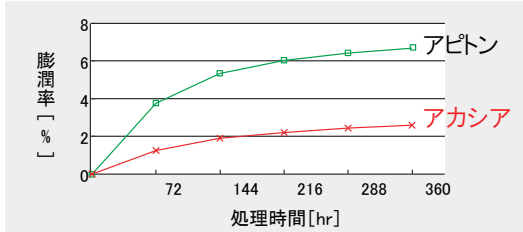
→ 各種強度試験・耐久性試験において
性能の高さが実証されています

膨れにくい

膨潤試験

床板を水の入ったバットに入れ、3日間浸漬させ
床板幅方向の膨潤をアピトン材と比較

アピトンの
膨潤量の1/2

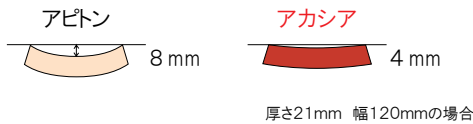
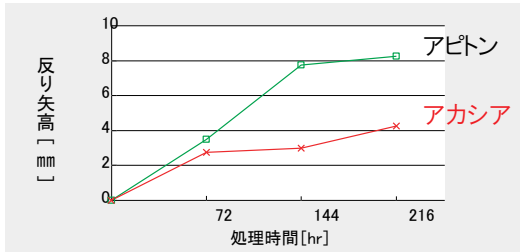


反りにくい

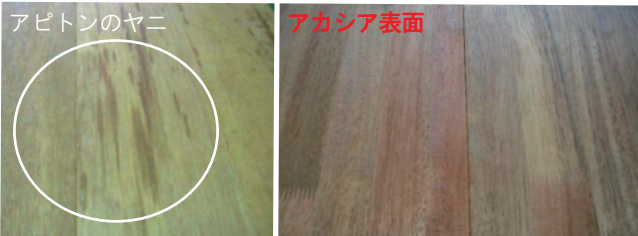
反り比較試験

3日間の片面吸水による床板幅方向の反りをアピトン材で比較

アピトンの
反り矢高の1/2



ヤニが少ない



臭いの心配不要

臭気濃度
アピトン＝アカシア床板
(試験：株式会社クレハ分析センター)

1年経過後のアカシア床板



アカシア床板は、直射日光や風雨の影響をダイレクトに受ける平ボディー車にもご使用いただけます。

中型・大型の

VAN車・WING車で

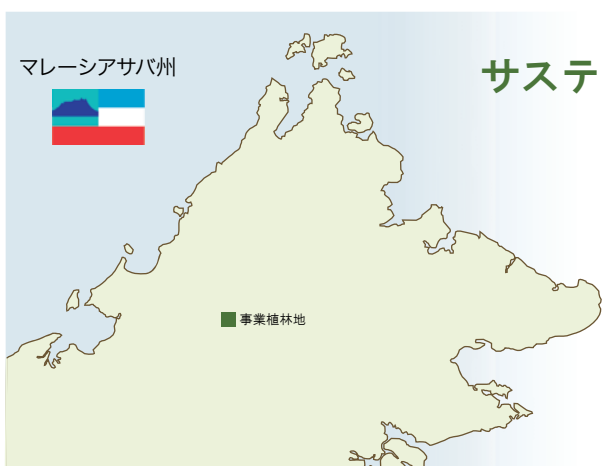
製造販売8年で約8万台

平ボディー車で約900台の実績

(2009年現在)



環境への取り組み



サステナブル社会の実現を目指して

越井木材工業は、木材を扱うメーカーとして「自分たちが使う木を、自分たちで育てよう」と2005年1月より、マレーシアサバ州においてアカシア・ハイブリッドの植林事業を行っています。



アカシア・ハイブリッドとは？

アカシア・マンギウムとアカシア・アウリキュリフォルミスによる自然交雑種。
幹は真円、通直で芯腐れがなく、約15年で伐期となる早成樹です。
また、高い密度と強度も備え、建築用材や家具用途への利用が期待されています。



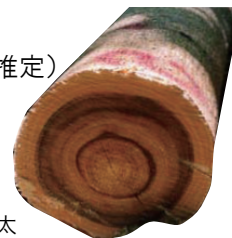
アカシア・ハイブリッド植林地

早成樹を植林・利用するメリット

成長が早い樹木は、伐採・利用可能になるまでの期間が短く、その土地にまた植林できるため地球温暖化対策に効果的です。

伐採可能年数

- アカシア 10～15年
- アピトン 約100年
(アピトンは植林困難なため推定)



アカシア・ハイブリッド丸太

■サイズ(mm)

箱車 ウイング車	18t×300×6,500	平ボディ	18t×148×6,500	背板	18t×240×2,500
	21t×300×9,700		21t×148×9,700		21t×240×2,500

※その他、弊社本社工場(ISO9001認証工場)で製造しておりますので、ご希望のサイズに対応が可能です。

お問い合わせ

製造元



サステナブル社会の実現に貢献する

越井木材工業株式会社

[プライメタル事業部] 〒559-0026 大阪市住之江区平林北 1-2-152
TEL:06-6685-8714 FAX:06-6682-2712

<http://www.koshii.co.jp>